



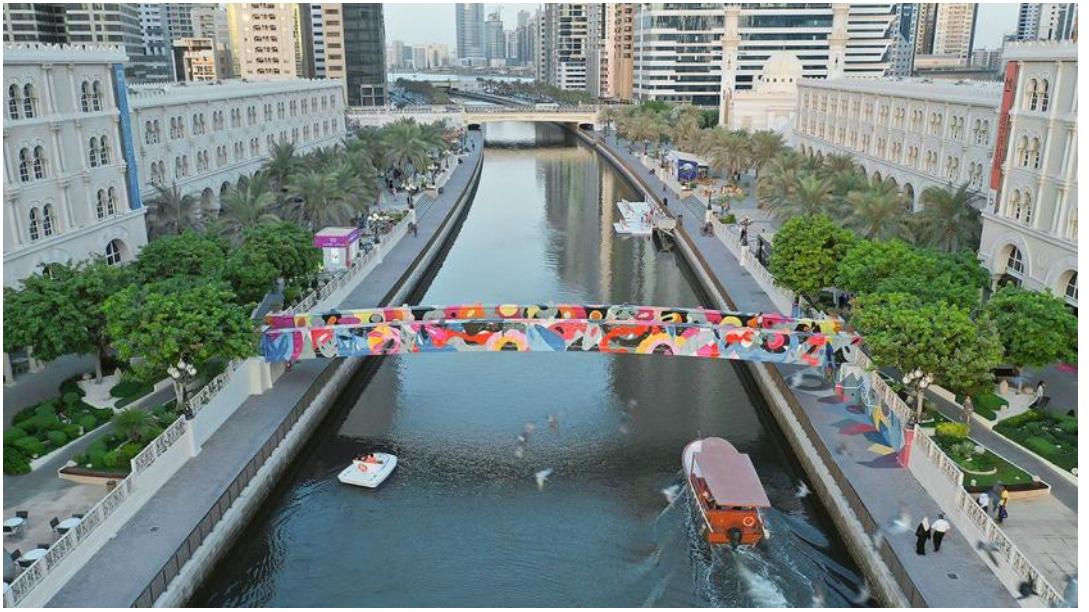
القصباء هي قناة مائية ووجهة ترفيهية كذلك هي موقع استراتيجي

يمكنك ان تميزه من تلك العجلة الضخمة التي تحكي عن مكان رائعة تحيط به الكثير من الاناقة ورونق الجمال حيث يحيط بها مجمعا سكنيا بالاضافة للمقاهي والمطاعم التي تقدم اطباق متنوعة من الاطباق العالمية ومركز مرايا للفنون وتاتي النافورة الموسيقية كفاصل للجمال بالجمال حيث جعلت من هذا المكان مفضلا للنزهات المسائية والانشطة العالية .

هذا المنظر الذي يضيء الكثير من الراحة النفسية عند مشاهدته كان للشارقة بلد الابداع نصيبا فيه وليس غريبا على هذه المدينة التي تعج بكل جميل ان تحتوي هذه الواجهة وتمتد هذه القناة على طول كورنيش الخان والاجمل من ذلك احتضان الواجهة لعروضا فريدة وحية .



تستحق القناة المائية وضعوها في قمة الخيارات للعائلة حيث يمكنك وعائلتك الاستمتاع برحلة على متن قوارب "العبرة" التقليدية في بحيرات الشارقة الهادئة،



أو الاستمتاع بغروب الشمس فوق قناة مياه القصباء الساكنة والذي يعطي الوقت الكثير من القيمة مع هذا المنظر الخلاب حين تتشابك حمرة الغروب وصفرتها فوق سماء هذا المكان .

إذا كنت من عشاق المياه المبدعة فيمكنك الاستمتاع بالنافورة الموسيقية والتي تجمع ما بين جمال الماء وهدهوء الموسيقى وتعطي انطباعا مبهرها للمكان .

ولكن للتذكير ليس الا تقام العروض في يومي الخميس والجمعة فقط فعليك استغلال هذه الايام ومشاهدة النافورة في اجمل حلة .



للتذكير :

النافورة الموسيقية

. تذكر أن العروض تقام يومي

الخميس والجمعة فقط.

ركوب العبرة (القارب): البالغون

15 | أطفال 10 |

قارب خاص 100 درهم.

بيت المرح للأطفال (لعبة لينة):

30 (ساعة واحدة)

50 (ساعتان) |