

اشياء نذكركم بها



1- ارقام الطواري :
الاسعاف - 120 والشرطة - 110

2- قوة التيار الكهربائي 220 فولت

3- العملة



العملة المستخدمة في الصين هي اليون ، وقد تم الاستعانة في القاند السياحي شوف الدنيا بوضع العلامة ¥ لتعبير عن اليون .

في الصين يتوجب عليك الاحتفاظ دائما بالعملات الصغيرة ، ويمكنك تغيير العملة الصينية في اي بلد اسوي تذهب اليه .

4 - ATM



ماكينة الصراف الآلي ، تنتشر في اكثر المناطق في شنغهاي ، (مراكز التسوق والمراكز السياحية) ولكن الافضل استخدامها بداخل البنك .

5 - المفتاح الدولي في الصين



المفتاح الدولي 0086

شنغهاي - 21

بكين - 10

جوانزو - 20

6 - عدد السكان

يبلغ عدد السكان في شنغهاي حوالي 23 مليون نسمة .

7 - سياحة داخلية في الصين :-



من شنغهاي يمكنك الذهاب إلى المناطق الأخرى داخل الصين
بالقطار السريع ، وتوجد عدة محطات لذلك

كما نذكرك بان شراء التذكرة من محطة القطار ليس بالامر
السهل لذلك عليك شرانها من وكالات السياحة والاستفسار
عن رقم قطارك ومحطة حركته .



8 - بطاقة الجوال :-



ان الهواتف النقالة وبطاقتها رخيصة جدا في الصين ويمكنك شراء بطاقة من الصين لجوالك من محلات بيع مستلزمات الدخان او المكتبات ولا ننصحك بالذهاب إلى مراكز بيع الهواتف الكبرى ولا مراكز الاتصالات ، ويطلب منك احيانا تقديم جواز سفرك بينما احيانا اخرى لا يستوجب ذلك ولضمان اجعل جوازك جاهزا عند الذهاب لشراء بطاقة الجوال (الشريحة) .



ولا تنسى ان تسال ان يفتح لك الخط الدولي عند شرائك البطاقة .

السعر في الغالب يكون 60 يون للبطاقة

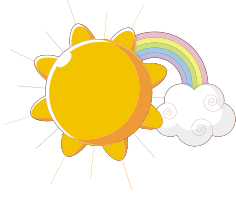
ومن اكثر الشركات شهرة وهي الكبرى والوحيدة في الصين لبطاقات الهاتف النقال (الجوال) (الموبايل)

China Mobile



中国移动通信
CHINA MOBILE





9 - اوقات مناسبة

افضل الاوقات للسفر إلى شنغهاي هو من شهر مارس إلى شهر اكتوبر .

Tourist Information & Service Centres - 10

تحتوي شنغهاي على العديد من المكاتب السياحية ، حيث تساعد هذه المكاتب في اعطاء المعلومات بالاضافة إلى انه يمكنك الحصول على خريطة للمدينة المذكورة مجانا ، ومن اشهر المكاتب في شنغهاي مكتب المعلومات السياحية في المطار اما الاخر ففي شارع

Nanjing

والباقي منتشرة في ارجاء مدينة شنغهاي .



11 - البقشيش (الكرامية)

لا يستخدم نظام البقشيش في الصين لاي سبب من الاسباب ، وان كان بعض المسافرين يقدمون البقشيش للموظفي الفندق الذين يساعدون في ادخال الحقايب ، فالرجاء عدم تقديم البقشيش .

12 - علم الصين

يتكون علم الصين من اللون الاحمر مع وجود نجوم ذهبية وتوجد النجمة الكبيرة في الوسط على طرف العلم من الاعلى وتحيط بها على شكل نصف دائري اربع نجوم صغيرة

اما الاحمر فهو يعني دماء الشهداء في الثورة واما النجمة الكبرى فهي ترمز للحزب الشيوعي الصيني بينما ترمز النجوم الاربع الصغيرة إلى طبقات الشعب .



13 - العلاج

إذا عرض عليك البعض العلاج بالابر الصينية او الطب الصيني القديم ، اعتذر له ولا تقبل ، ويمكنك العثور على التداوي بالابر الصينية او الطب القديم في مراكز علاجية ثقة .



14 - الماء

اكثر الفنادق تقدم زجاجات الماء مجانية ، حيث لايمكنك تناول مياه الحنفية للشرب .



يمكنك شراء زجاجات الماء من شنغهاي بقيمة 1,20 إلى 2 ¥، المياه في المطاعم في الغالب تكون مجانية الا انها في بعض المطاعم تقدم لك مياه معدنية مثل Evian ويكون سعرها غالي جدا فعليك الانتباه لذلك .

16 - معابد

جميع المعابد في الصين يمكن للفتيات الدخول اليها بالعباءة فلا توجد مشكلة في ذلك .



15 - اطفال

اكثر المناطق في الصين الدخول مجاني للاطفال الذين يبلغ طولهم اقل من 1.20 متر .

