



كيف تصل سالزبورغ

Getting to Salzburg

تتصل سالزبورغ بشكل جيد مع المدن النمساوية ،
والأوروبية الأخرى ، اما عن طريق الجو او باستخدام
القطارات او الحافلات .

إذا كنت قادما من فيينا او ميونيخ ، استخدام القطارات هو الأسهل لك .



Salzburg Airpor (SZG) مطار سالزبورغ الدولي

هناك رحلات جوية منتظمة من المدن الكبرى في
النمسا وأوروبا .

يبعد مطار سالزبورغ ، عن قلب المدينة حوالي 5
كم .

1-الحافلة :-

ان الحافلة رقم 2 تصل بين المطار ومحطة القطار المركزية ، في سالزبورغ وتمثل حركتها كل 10 إلى 20
دقيقة .

يستغرق الوقت من المطار إلى محطة
القطار المركزية ، حوالي 20 دقيقة ،
بسعر 2.50 يورو .

2- سيارة الاجرة (التاكسي)

سيارة الاجرة تنقلك من المطار إلى مركز
المدينة ، بسعر يتراوح ما بين 5 يورو
إلى 20 يورو .



3- القطارات



Salzburg Hauptbahnhof محطة القطار المركزية - سالزبورغ

لدى سالزبورغ عدة قطارات ، ليس فقط لجميع المدن الرئيسية في النمسا ، ولكن أيضا إلى مدن أوروبا الأخرى .

القطارات تتمثل حركتها كل 30 دقيقة من فيينا ، بسعر 50 يورو ، تستغرق من الوقت ساعتين ونصف .

محطة القطار Wien Westbahnhof في فيينا ، تنقلك إلى سالزبورغ .

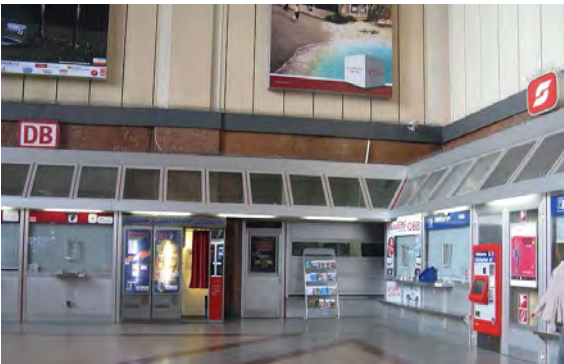


ايضا هناك العديد من القطارات اليومية التي تتجه إلى انسبروك ، بسعر 39 يورو ، تستغرق من الوقت ساعتين .

وهناك قطارات مباشرة للذهاب إلى ، ميونيخ ، بسعر 35 يورو ، تستغرق من الوقت ساعة ونصف .

وهناك كذلك العديد من القطارات ، تنقلك إلى برلين ، تستغرق من الوقت 8 ساعات ، بودا بست 6 ساعات ، براغ 6 ساعات ونصف .

من محطة القطار والحافلات تغادر إلى مناطق مختلفة من المدن بما في ذلك Altstadt (المدينة القديمة) و Hanuschplatz (قلب المدينة) .



يوجد بداخل محطة القطار مكتب للمعلومات السياحية .

لمزيد من المعلومات - القطارات :-

www.oebb.at